



OPEN TIMBER
PORTAL



INCENTIVANDO O COMÉRCIO DE MADEIRA LÍCITA, MELHORANDO O ACESSO À
INFORMAÇÃO

O Open Timber Portal é uma plataforma que promove a conformidade dos requisitos legais na extração e comércio de madeira, compilando informações do governo, setor privado e monitores florestais terceiros nos países produtores.

O Open Timber Portal (OTP) traz transparência às operações madeireiras. O OTP torna públicas informações anteriormente inacessíveis sobre as práticas de gerenciamento no terreno e o cumprimento dos requisitos de legalidade da madeira. Ele compila informações de três fontes diferentes: os limites oficiais das concessões e a lista de produtores de madeira registrados do governo; documentos disponibilizados voluntariamente on-line por produtores de madeira para comprovar conformidade e observações de monitores florestais terceiros. O OTP foi elaborado pelo World Resources Institute (WRI), consultando o governo, o setor privado e intervenientes da sociedade civil. O OTP se focará inicialmente na Bacia do Congo e expandirá, progressivamente, sua cobertura para outros países produtores de madeira relevantes.

POR QUE O OTP É NECESSÁRIO?

Um melhor fornecimento precisa de melhores informações.

Importadores e consumidores de madeira estão cada vez mais interessados na prova da legalidade e cadeias de abastecimento sustentáveis. No entanto, fora da certificação florestal, existe pouca informação sobre o desempenho respetivo dos produtores de madeira. Criando concorrência desleal para com os melhores intervenientes e compromete a confiança do consumidor na madeira tropical.

Nivelando o terreno de atuação entre os fornecedores de madeira.

O OTP avalia o desempenho de todos os produtores de madeira em relação a um conjunto padrão de documentos e métricas, permitindo a diferenciação de mercado, complementar à certificação. Facilita o acesso das empresas ao mercado aumentando a confiança do consumidor através da divulgação voluntária de documentos jurídicos.

Muitas iniciativas, nenhum ponto central de coordenação.

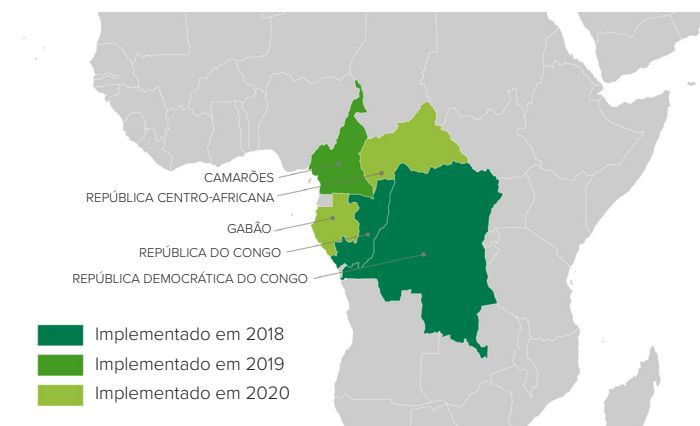
Nos últimos 15 anos, houve uma proliferação de iniciativas nacionais e internacionais para melhorar a legalidade e a sustentabilidade do setor de comércio florestal, mas não há um ponto central de coordenação de informações sobre os produtores. Isso resultou em ineficiências para produtores e importadores e limitou a eficácia dessas iniciativas. O OTP servirá como um balcão único para informações sobre produtores de madeira.

Para que as iniciativas de legalidade da madeira sejam bem-sucedidas, é necessária uma fiscalização efetiva.

As estruturas que regulam a legalidade da madeira evoluíram na última década. Embora os importadores de madeira tenham, atualmente, de cumprir com os requisitos de dever de diligência, continuam a ser prejudicados pelo acesso inadequado à informação. O OTP apoia a aplicação de políticas do lado da demanda, como a EU Timber Regulation e a Lei Lacey dos Estados Unidos.

ONDE IRÁ OPERAR O OTP?

A estrutura do OTP foi desenvolvida para ser implementada em qualquer país exportador de madeira. A plataforma se concentrará, inicialmente, na Bacia do Congo, expandindo-se para outras regiões conforme os recursos e as oportunidades o permitirem.



QUEM IRÁ USAR O OTP E PARA QUÊ?

As empresas madeireiras preocupadas com sua reputação e acesso ao mercado podem:

- Usar uma única ferramenta para responder a várias solicitações para fornecer documentação sobre conformidade
- Diferenciar-se no mercado graças a um sistema de classificação de transparência e beneficiar-se da visibilidade da OTP entre importadores, autoridades de fiscalização e o público

Agências governamentais em países produtores podem:

- Melhorar a aplicação e o monitoramento da legislação florestal
- Posicionar o setor florestal nacional de forma positiva entre os importadores de madeira, uma vez que um acesso à informação melhorado ajuda a mitigar os riscos de fornecimento

Os compradores de madeira através da cadeia de abastecimento podem:

- Acessar facilmente às principais informações para seus processos de dever de diligência
- Comparar rapidamente seus fornecedores com outros produtores

Os órgãos de fiscalização nos países importadores podem:

- Acessar facilmente os registros de conformidade do produtor
- Conduzir pesquisa documental e ações de fiscalização direcionadas

Os monitores florestais terceiros em países produtores podem:

- Melhorar a eficiência de seu monitoramento
- Aumentar a visibilidade de seu trabalho e potencializar o impacto

Organizações da sociedade civil e ONGs podem:

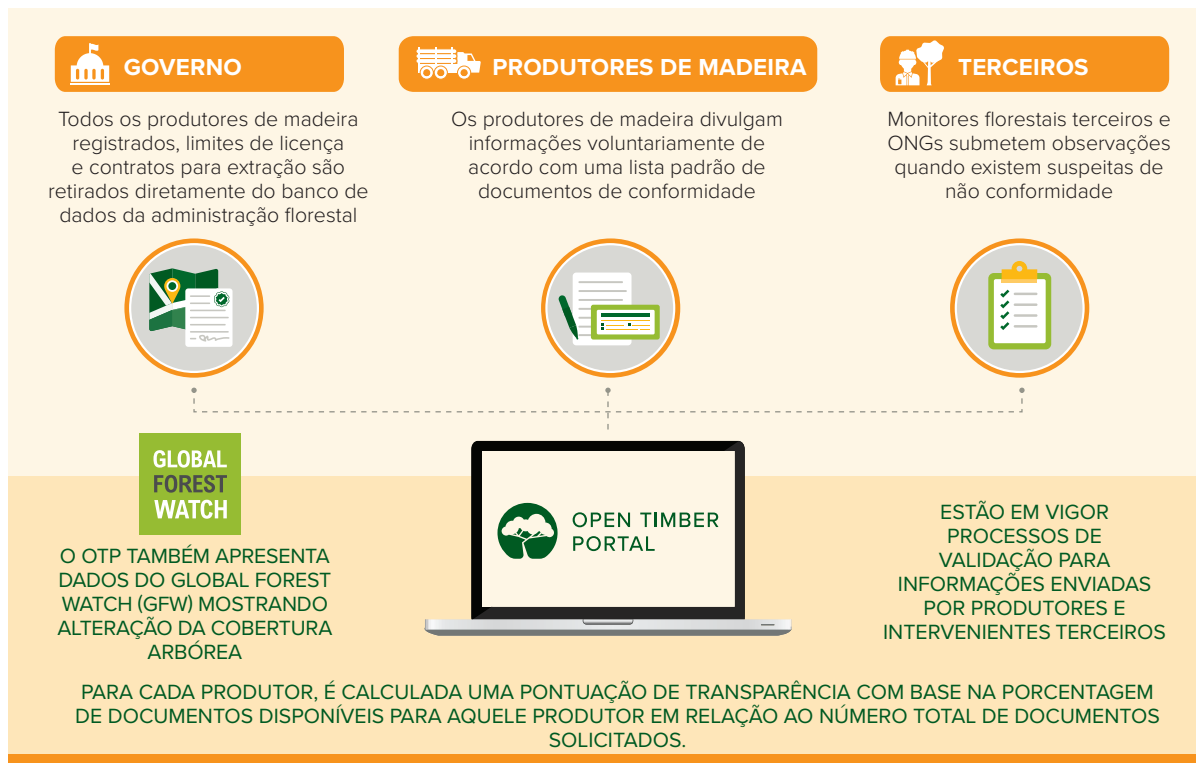
- Fazer campanhas de forma mais eficaz, baseando reivindicações em informações confiáveis e acessíveis ao público

Os doadores que apoiam a melhoria da legalidade do setor florestal podem:

- Acompanhar mais facilmente o impacto de projetos que apoiam o trabalho de monitores florestais terceiros
- Facilitar a coordenação de projetos do setor florestal

COMO FUNCIONA O OTP?

O OTP compila informações sobre atividades florestais de três fontes diferentes:



CONTATO

opentimberportal@wri.org
www.opentimberportal.org

GRAÇAS AO APOIO DOS

O Open Timber Portal é possível graças ao generoso apoio dos seguintes doadores:



NICFI



UKaid



WORLD
RESOURCES
INSTITUTE

10 G Street NE, Suite 800
Washington, DC 20002, USA
+1 (202) 729-7600
www.wri.org

Foto da capa para CIFOR/Flickr



Copyright 2023 World Resources Institute. Document sous licence Creative Commons Attribution 3.0.
Pour accéder à une copie de la licence, se rendre sur <http://creativecommons.org/licenses/by/3.0/>